

Toelichting materialisatie Definitief Ontwerp Sint Antoniusstraat

Toe te passen bestratingsmaterialen:

- De bestaande betonstraatstenen in de rijbaan worden vervangen door nieuw gebakken klinkers/ geluid reducerende betonstraatstenen in een kleur die aansluit bij de karakteristieke uitstraling van de St. Antoniusstraat. U kunt hierbij denken aan een bruine kleur.



Voorbeeld mogelijke toepassing bestratingsmateriaal rijbaan. De getoonde bruine kleur is een impressie. De daadwerkelijke definitieve kleur kan hiervan in beperkte mate afwijken.

- Bij de snelheidsremmende maatregelen worden in de drempelhellingen zwarte, witte en grijze betonstraatstenen toegepast. De bovenzijde van plateau's worden bestraat met gele betonstraatstenen.



Voorbeeld van materiaalgebruik en kleuren snelheidsremmende maatregelen.

- Parkeervakken worden uitgevoerd in kunststof grastegels. Ter plaatse van in-/uitritten van particuliere percelen wordt in de parkeerstrook betonstraatstenen aangebracht. Zodoende is er een duidelijk onderscheidt waar geparkeerd kan worden en waar een in-/ uitrit aanwezig is die vrij moet worden gehouden.



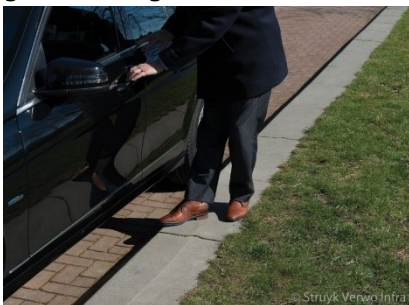
Voorbeeld van groene langspaarvakken.

- Langs de rijbaan wordt een geleide band aangebracht zodat de parkeervakken iets verhoogd liggen (ca. 5-7 cm) ten opzichte van de rijbaan. Deze geleide band heeft een flauwe schuine kant zodat hier makkelijk tegenop kan worden gereden met een auto.



Afbeelding toe te passen geleide band kleur hardsteen.

- Aan de achterzijde en op de kop van de parkeerstrook aan de westzijde van de St. Antoniusstraat wordt een brede band (0,4 m) toegepast. Deze brede band dient aan de lange zijde van het parkeervak als uitstapstrook bij de parkeervakken waar groen aan grenst.



Voorbeeld brede uitstapband wordt ook uitgevoerd in kleur hardsteen.

Aan de oostzijde wordt aan de achterzijde van de parkeerstroken een fietspadband toegepast als afscheiding tussen de parkeerstrook en het trottoir.



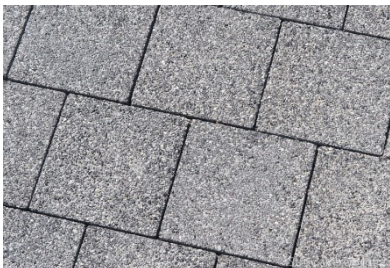
Voorbeeld rijwielpadband wordt ook uitgevoerd in kleur hardsteen.

- Op de erfgrans wordt, als hier een opsluitband aanwezig is, deze vervangen door een opsluitband 100 x 200 mm. Mocht op de erfscheiding een muurtje staan dan wordt de bestrating van het nieuwe trottoir tot tegen het bestaande muurtje aangebracht.



Voorbeeld opsluitband 100 x 200 mm.

- De trottoirs worden bestraat met dubbelbetonstraatstenen 200 x 200 x 80 mm in kleur hardsteen.



Voorbeeld dubbelbetonstraatstenen 200 x 200 x 80 mm.

- Bij het aanleggen van de bestrating wordt rekening gehouden met de hoogte van de bestaande bestrating naar de voordeur en van de eventueel aanwezige in-/uitrit op uw perceel. Mocht hier een hoogteverschil in ontstaan dan zorgen wij ervoor dat dat wordt aangepast zodat de bestrating op uw perceel en de nieuwe bestrating van het trottoir op dezelfde hoogte komt te liggen.

Straatmeubilair:

- De bestaande verkeersborden worden vervangen door nieuwe verkeersborden inclusief eventueel nieuwe aanvullende verkeersborden. Overbodige verkeersborden worden verwijderd.
- De lantaarnpalen blijven gehandhaafd. Door de wijziging van het straatprofiel is het noodzakelijk de locatie van de bestaande lantaarnpalen hierop aan te passen.